

ジーセブン

ALSOK-G7

他にはない選択肢がここにある



お問い合わせはこちら

WEBで資料請求する

電話でのお問い合わせは
お近くの事業所へ

必要な時に 直ちに駆けつける

モバイルのGPS機能を使って警備員の現在地を

ALSOKガードセンターが常時把握。

現場に最も近い警備員に自動で指示する

「隊員指令システム」を導入しています。

国内最大級のネットワーク

警備拠点数

約**2,300**カ所



保有車両台数
(自転車を除く)

9,505台



ALSOKグループ従業員数
持分法関連会社含む

64,733人

(2025年3月31日現在)





1分1秒でも早く

より早く、お客様のもとへ安全安心をお届けするために。

ALSOKは国内最大級の警備拠点と車両を有し、
全国どこへでもスピーディーに駆けつける体制を
実現しています。

緊急時には最短ルートで、速やかに
お客様のもとへ駆けつけます。



実績に裏打ちされた信頼

救急救命講習修了者

延べ**22,765**人

(2025年3月31日現在)



機械警備契約件数
集合住宅における対象戸数を含む

約**1,112**千件

(2025年3月31日現在)



入(出)金機稼働台数

約**30,793**件



1

高性能な
画像センサーを
標準設置

高性能なマイク付き画像センサーを標準設置します。高画質(123万画素)な画像センサーを設置することで、鮮明な画像で高品質な画像監視が行えます。異常発生時にも、高画質な証拠画像を残すことができます。

↓

昼夜問わず
現地の確認が可能

2

スマートフォンで
簡単操作

スマートフォンやパソコンから警備の開始・解除操作ができる他、「いつ、誰が、どこで、何で(警備用カード・スマートフォン等)」操作したかをご確認いただけます。

↓

いつでも、どこでも
警備の確認・設定が可能

3

豊富な
オプションサービス

標準サービスに、お客様のニーズに対応したオプションサービスを追加し、最適なセキュリティプランを設計できます。

↓

ニーズに合わせた
最適なプランを設計

ALSOK-G7は標準サービスとオプション 最適なプランをご提供し、お客様のビジネス

お客様設備の
再利用が可能



4

既存IPカメラの
取り込みが可能

現在、お客様施設に設置されているIPカメラを取り込むことが可能です。カメラの再購入や設置にかかるコストを削減できます。

※ALSOKにて接続検証済みの機種に限ります。

最適なプランを
納得価格で



5

分かりやすい
料金設定

標準サービスにオプションサービスを追加していく、新しい形のセキュリティプランです。ご予算の範囲内でのセキュリティプランの設計もALSOKにおまかせください。

万が一の補償も
おまかせください



6

安心の
付帯保険付き

侵入監視を含む警備契約の場合、付帯保険がセットされます。万が一、被害に遭われた場合、財産を「新価補償」でカバーします。セキュリティで事前の安心を、付帯保険で事後の安心を、ALSOKは一貫した安心をご提供します。

サービスに分け、お客様のニーズに合わせて
にさらなる安心と利便性をお届けします

24時間365日、見守り続ける
ALSOK-G7のサービス

7

充実の監視・管理サービス

警備システム監視項目				
画像監視	侵入	火災	非常通報	設備

標準サービス		
ライブ画像確認 <small>NEW</small>	警備履歴(侵入・火災・非常通報)	
警備状態表示	カード情報設定	緊急連絡先管理
警報発生通知	警備開始・解除通知	遠隔警備セット・解除

オプションサービス			
出退勤情報	出入管理情報	入退館時画像確認 <small>NEW</small>	
画像巡回	タブレット表示 <small>NEW</small>	画像蓄積 <small>NEW</small>	遠隔威嚇操作
在室警備	遠隔設備制御	イベント情報	簡易設備制御 <small>NEW</small>

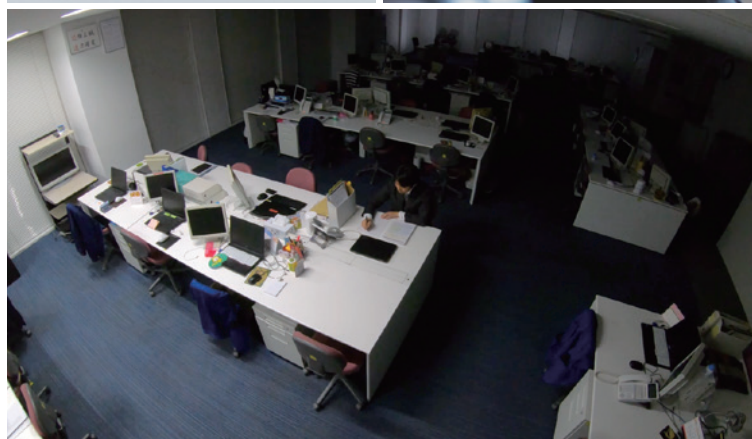
1

遠隔画像・ 音声監視

高性能マイクを搭載した画像センサーにより、現場の状況を正確に把握。

赤外線照明で暗闇でも鮮明な画像を確認できます。

犯行を確認した際は、即時110番通報するとともに、隊員指令システムにより、最も近くにいる警備員を自動抽出。直近ルートで迅速に駆けつけます。



侵入・火災・非常通報はもちろん、リアル

3



警備履歴／警備状態表示

警備情報(侵入・火災・非常通報)や警備状態(警備開始／解除)をお客様のスマートフォンやパソコンから閲覧できます。

また、警報に静止画がある場合は静止画とともに閲覧できます。「いつ、誰が、どこで、何で(警備用カード・スマートフォン等)」操作したかを確認できます。



4



警備セット忘れ通知／遠隔警備セット・解除

警備開始の予定時刻を過ぎても警備が開始されていない場合に、メールでお知らせします。警備開始を忘れてしまった場合でもスマートフォンやパソコンから遠隔で警備セットが行えます。



5



警報発生通知／警備開始・解除通知

警報が発生した場合に、メールでお知らせします。また、警備の開始・解除もメールでお知らせします。



スマートフォン
(操作可能)



パソコン
(操作可能)

2

NEW



ライブ画像確認

高性能マイクを搭載した画像センサーにより、昼夜を問わず、店舗などのリアルタイム画像をお客様のスマートフォンやパソコンから閲覧できます。



管理者様

相互通話可能



店舗



POINT
通話機能を使い、自宅などから店舗内の確認や指示を出すことができます。

タイムでの画像監視が可能

6



緊急連絡先管理

緊急連絡先の変更をパソコンでいつでも行うことができます。急な社員・従業員の増減にもすぐに対応できるので安心です。



7



カード情報設定

カードの有効化・無効化などの変更をパソコンでいつでも行うことができます。万が一、カードの盗難や紛失をされた際も即座に設定変更を行うことが可能です。



基本監視項目

侵入

画像センサーのほか、ドアや窓の開閉やガラスの破壊、金庫のこじ開けを検知する各種防犯センサーにより侵入を監視します。
無人時だけでなく有人時も警備セットいただけます。

火災

火災により発生した煙や熱を検知。お客様が設置した自動火災報知設備から火災信号を受信することもできます。

非常通報

強盗等の非常時に非常ボタンを押すだけでALSOKに通報できます。画像センサーと組み合わせれば画像と音声による正確な状況確認も可能です。

設備

冷凍庫・冷蔵庫や受水槽の満減水、エレベーターなど各種設備の異常を監視します。
一次対処に加えて設備の点検や保守もお任せください。(別途ご契約が必要です)

1 出退勤情報

2 出入管理情報

3 入退館時画像確認

4 画像巡回

5 タブレット表示

6 画像蓄積

7 遠隔威嚇操作

8 在室警備

9 遠隔設備制御

10 イベント情報

11 簡易設備制御

1



出退勤情報

カメラ付遠隔操作器を操作した従業員の画像、氏名、出退勤時刻等(出勤/退勤/外出/戻り)の情報をパソコンから確認できます。なりすまし防止にも有効です。

POINT

履歴データを市販の給与ソフトへ取り込み、連携が可能です。



標準サービスにオプションサービスを

4

ALSOKが実施

画像巡回

画像センサーやIPカメラのライブ映像を予め定められた時間帯にALSOKが定期的に確認し、異状があればお客様へ緊急連絡を行います。



スマートフォン
(操作可能)



パソコン
(操作可能)



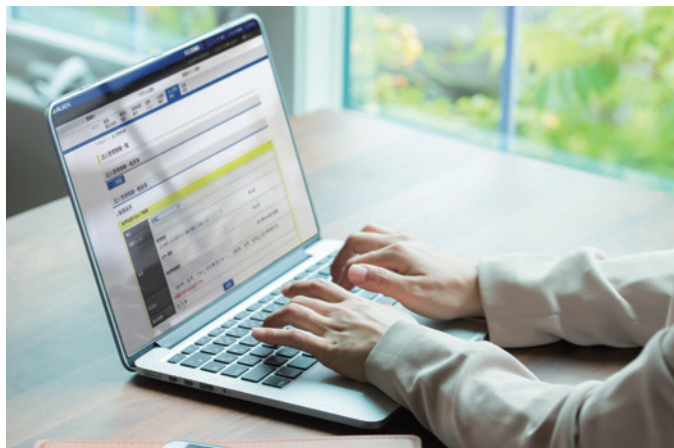
2



出入管理情報

電気錠で管理されている部屋への出入管理履歴をパソコンから確認できます。

カメラ付遠隔操作器を組み合わせることで操作者の画像と合わせて確認できます。



3

NEW



入退館時画像確認

入退館時に、屋外の様子をALSOK画像情報センターに確認依頼するサービスです。押し込み強盗対策に有効です。



帰宅するから
外の様子を
確認しておこう



ALSOK
画像情報センターが
入退館時の見守り確認を実施



お客様ご自身で
スマートフォンなどで
外の様子を確認

追加してお客様に最適なセキュリティプランを構築

5

NEW

タブレット表示

専用タブレット上に警備用図面を表示し、扉や窓の開閉状態やカメラ映像をタブレットに表示します。警備セット・解除操作(在室警備含む)も可能です。



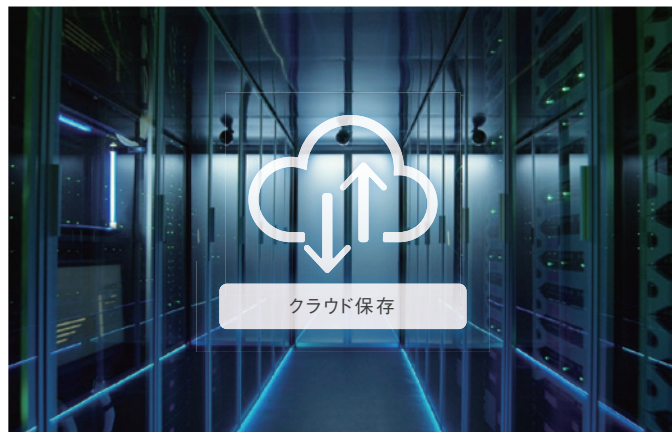
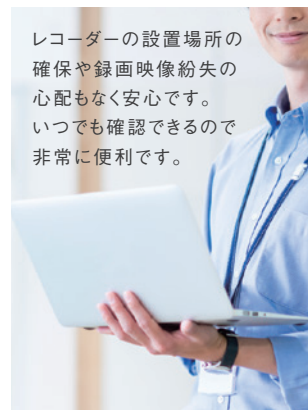
6

NEW



画像蓄積

IPカメラの映像をALSOKのサーバーに送信、クラウド上に保存します。スマートフォンやパソコンなどからいつでも確認・ダウンロードが可能です。



1 出退勤情報

2 出入管理情報

3 入退館時画像確認

4 画像巡回

5 タブレット表示

6 画像蓄積

7 遠隔威嚇操作

8 在室警備

9 遠隔設備制御

10 イベント情報

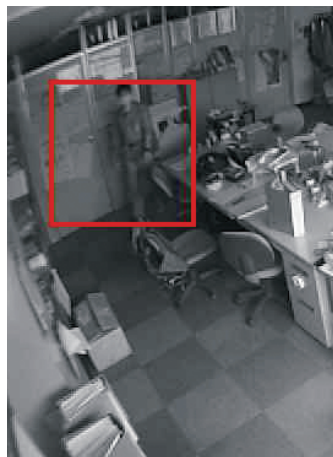
11 簡易設備制御

7

ALSOKが実施

遠隔威嚇操作

不審者の侵入等を画像情報センターで検知した場合、犯行抑止として遠隔操作により霧状の煙幕を噴射し、侵入者の視界を奪います。



※フォグガードの成分は、OA機器や商品備品には悪影響を与えず、シミや汚れも残さない成分を使用しています。

労務管理などの業務サポート、快適な

10



イベント情報

警備解除中の金庫や重要保管庫等の扉開放の履歴を画像付で確認できます。

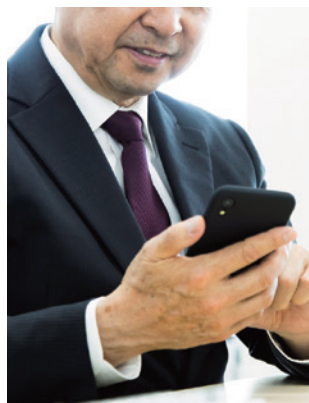
警備解除中に金庫や重要保管庫等の扉を開放した際、お客様へメールでお知らせします。



スマートフォン
(操作可能)



パソコン
(操作可能)



8



在室警備

在室中でも、「在室オンライン警備」をセットすることで、室内への侵入を警戒することができます。

異常発生時には、電話による状況確認とともに警備員が駆けつけます。



※あらかじめ在室オンライン警備の対象エリアを設定する必要があります。

9



遠隔設備制御

スマートフォンやパソコンにより照明や空調、シャッターなどの制御(ON/OFF)ができます。



職場環境の構築もALSOKにおまかせください

11

NEW



簡易設備制御

照明や空調などのON/OFFを、あらかじめ設定したスケジュールに従って2点まで制御することが可能です。

開店前・出勤前に空調を起動でき、快適な環境がつけれます。



情報提供サービス対応ブラウザ
パソコンからご利用の場合

Safari 12	Google Chrome 70	Microsoft Edge 79
-----------	------------------	-------------------

情報提供サービス
対応スマートフォンOS

Android	iOS
---------	-----

【タブレット端末について】Android携帯端末およびiPhoneでのご利用を想定した設計になっています。Androidタブレット、iPad、iPad miniでも動作しますが、見づらい場合がございます。

※本書に記載の情報は2020年3月時点の情報です。

大切な情報資産も守ります 情報セキュリティサービス



高度なネットワーク社会において、顧客や機密情報などの漏えいリスクへの備えはとても重要です。

ALSOKでは、UTMレンタル・監視サービスの「ネットワーク監視」、パソコンの脆弱性把握や操作ログ管理の「PCマネジメントサービス」等の情報セキュリティサービスを提供しています。

「ALSOK-G7」のお客様にご利用頂ける
お得な割引プラン をご用意しております。

ネットワーク監視 ▶▶▶ 55%引き

ALSOK PCマネジメントサービス ▶▶▶ 20%引き

主な導入先



コインランドリー

画像・音声監視付き非常ボタンを設置することで利用客に安心感を提供でき、他店との差別化が図れます。



工場・倉庫

昼夜を問わず、ALSOKガードセンターが定期的に画像巡回を行い、敷地内を監視。異常があれば施設管理者へ連絡するので安心です。



コンビニエンスストア

金庫の監視や、遠隔での画像監視で防犯を強化、カメラ画像をクラウドで保存できるので、レコーダーが不要でスペースを効率良く使用できます。



テナントビル

屋内外、昼夜問わずテナントごとに、個別に警備を設定することができます。最大で8テナントの設定が可能です。



一般オフィス

出退勤や出入管理など、防犯のみならず労務管理のサポートもおまかせください。各従業員に応じたセキュリティレベルを設定できます。



飲食店

遠隔地からスマートフォンやパソコンによって施設の様子や残留者の確認ができ、労務管理のサポートを行います。



幼稚園・保育園

ライブ画像で園内の様子を確認でき、保護者のみなさまに安心感を与え、職員の労務管理や施設運営に貢献します。



スポーツクラブ

ALSOKのサーバーに画像蓄積することで、機器故障や不正操作による未録画を防止するとともに、管理者を機器チェック等の煩わしさから解放します。



調剤薬局

薬品保管庫等の扉の開閉をお知らせしたり、入退室の履歴を画像で残せるなど安全・安心な環境を構築できます。

コインランドリー

いつでも遠隔で監視・管理が可能。

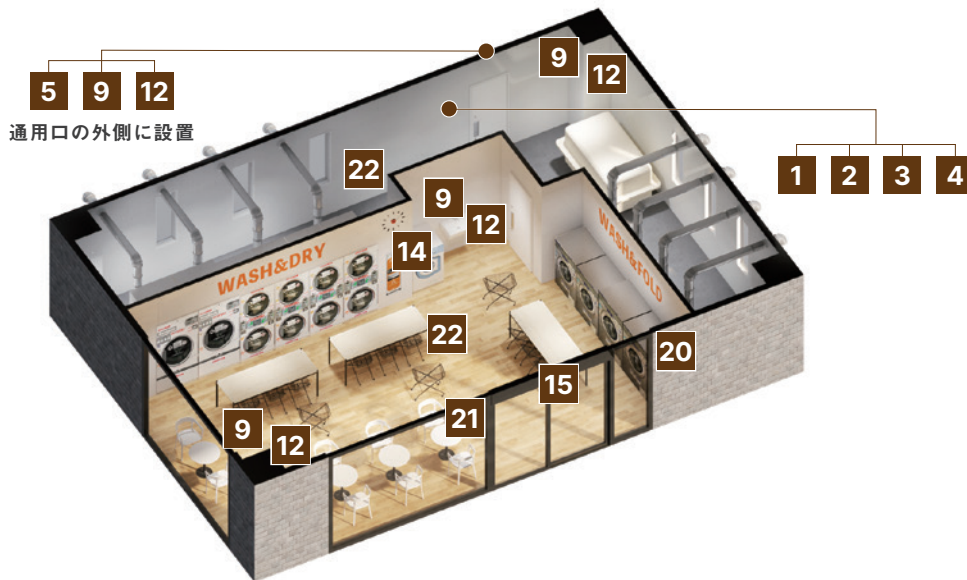
営業時間内外を問わず安心をご提供します。



設置機器例	1 制御装置	2 電源装置	3 カメラ接続ユニット	4 電気錠ユニット	5 カメラ付遠隔操作器	9 画像センサー
	12 スピーカー	14 非常用押しボタン	15 開閉センサー	20 ALSOKライト	21 ALSOKステッカー	22 熱センサー

！ 機器の詳細はP16-17をご覧ください。

警備システム	
標準サービス	
+	
▼ オプションサービス	
出退勤情報	
出入管理情報	
入退館時画像確認	
画像巡回	
イベント情報	
画像蓄積	



工場・倉庫

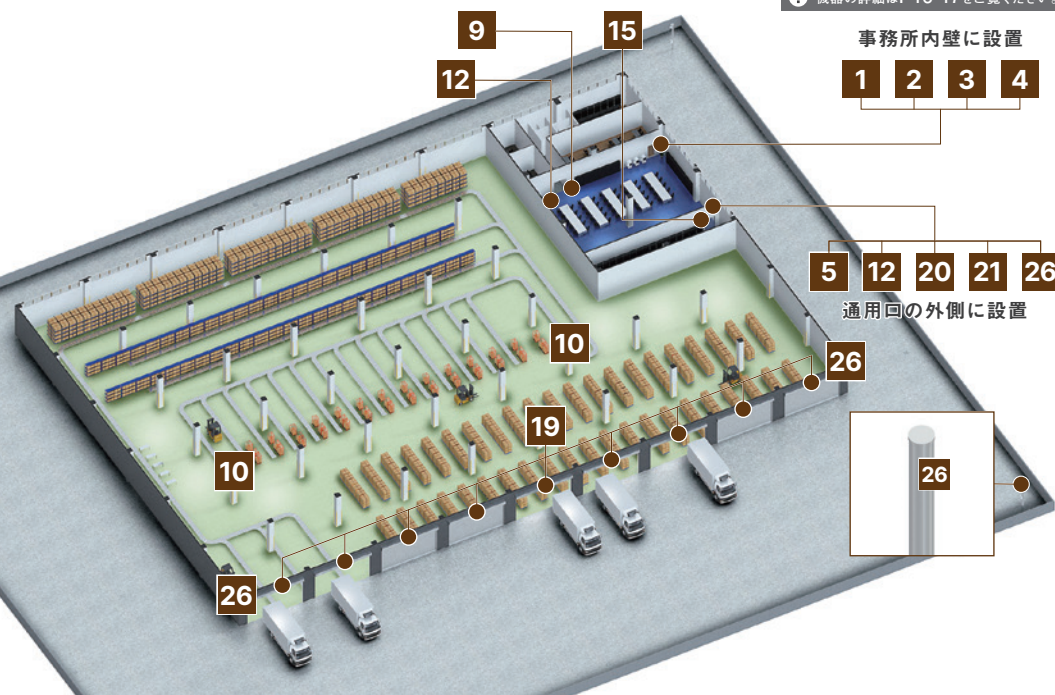
昼夜を問わず、ALSOKガードセンターが定期的に画像巡回を行い、敷地内を監視。異常があれば施設管理者へ連絡するので安心です。



設置機器例	1 制御装置	2 電源装置	3 カメラ接続ユニット	4 電気錠ユニット	5 カメラ付遠隔操作器	6 非接触ICカードリーダー	9 画像センサー
	10 3Dレーザーレーダーセンサー	12 スピーカー	15 開閉センサー	19 シャッターセンサー	20 ALSOKライト	21 ALSOKステッカー	26 IPカメラ

！ 機器の詳細はP16-17をご覧ください。

警備システム	
標準サービス	
+	
▼ オプションサービス	
出退勤情報	
出入管理情報	
入退館時画像確認	
画像巡回	
タブレット表示	
画像蓄積	
遠隔威嚇操作	
イベント情報	
遠隔設備制御	



コンビニエンスストア

金庫の監視や、遠隔での画像監視で防犯を強化。カメラ画像をクラウドで保存できるので、レコーダーが不要でスペースを効率良く使用できます。



設置機器例	1 制御装置	2 電源装置	3 カメラ接続ユニット	5 カメラ付遠隔操作器	12 スピーカー
	13 マイク	14 非常用押しボタン	20 ALSOKライト	21 ALSOKステッカー	26 IPカメラ

① 機器の詳細はP16-17をご覧ください。

警備システム
標準サービス
+
▼ オプションサービス
出出勤情報
画像巡回
画像蓄積
イベント情報
遠隔設備制御

POINT

非常通報

強盗等の非常時に非常ボタンを押すだけでALSOKに通報できます。IPカメラと組み合わせれば画像と音声による正確な状況確認も可能です。



テナントビル

屋内外、昼夜問わずテナントごとに、個別に警備を設定することができます。
最大で8テナントの設定が可能です。



設置機器例	1 制御装置	2 電源装置	3 カメラ接続ユニット	4 電気錠ユニット	5 カメラ付遠隔操作器	6 非接触ICカードリーダー
	9 画像センサー	11 空間センサー	12 スピーカー	15 開閉センサー	20 ALSOKライト	21 ALSOKステッカー

！ 機器の詳細はP16-17をご覧ください。

警備システム

標準サービス



▼ オプションサービス

出退勤情報

出入管理情報

入退館時画像確認

画像巡回

タブレット表示

画像蓄積

遠隔威嚇操作

イベント情報

遠隔設備制御

POINT

出退勤情報

テナントごとに、カメラ付遠隔操作器を操作した従業員の画像、氏名、出退勤時刻等（出勤/退勤/外出/戻り）の情報をパソコンから確認できます。なりすまし防止にも有効です。



事務所内壁に設置

1 2 3 4

9 12

15

5

11

9

12

20

15

21

6

コンビニエンスストア
単独警備システム

豊富な周辺機器で、お客様のニーズに合わせた さまざまな監視をセレクトできます。

主装置



1 制御装置

ALSOK-G7の制御装置です。バックアップ回線として携帯IP網を使用します。センサーと制御の入/出力を、合わせて最大133点（接点入力6点）、最大8つの警備地区が設定できます。

●210(W)×297(H)×85(D)mm



2 電源装置

ALSOK-G7用の電源装置です。接続機器に合わせて、12V・24Vの切り替えが可能です。電源装置自体のこじ開けや停電、バッテリー劣化などの情報も送信します。

●210(W)×297(H)×64(D)mm



3 カメラ接続ユニット

IPカメラ接続用のユニットです。拡張ボードを装備することでネットワークカメラを最大8台まで接続できます。

●210(W)×297(H)×85(D)mm



4 電気錠ユニット

電気錠用のユニットです。制御装置からの信号で各種電気錠や自動ドアを制御します。警備状態に連動した施錠・解錠の制御が可能です。

●215(W)×145(H)×69(D)mm

出入管理遠隔操作器



5 カメラ付遠隔操作器

カメラ内蔵型の液晶タッチパネル式非接触ICカードリーダーです。操作時の画像を記録し、警備操作、出退勤操作および出入管理操作が可能です。屋外設置も可能です。

●128(W)×210(H)×54(D)mm



6 非接触ICカードリーダー

非接触ICカードを本体に近づけるだけでアクセスできる遠隔操作器です。非接触ICカード技術方式FeliCa^{※1}とMifare^{※2}に対応しています。

●120(W)×120(H)×25(D)mm



7 テンキー装置

テンキーによる出入操作を行うことができます。非接触カードリーダーと接続して、カード+テンキーでの運用も可能です。

●120(W)×120(H)×24.25(D)mm



8 指静脈認証装置

指静脈による認証を行う操作器です。FeliCa^{※1}による操作も行えます。

●83.99(W)×191(H)×81.1(D)mm

防犯センサー



9 画像センサー

カメラとマイクを内蔵したセンサーです。センサーと画像処理の複合処理により侵入者を検知します。センサーと別設置のスピーカーにてライブ画像を見ながら音声通話が可能です。

●屋内用：φ160×99(H)mm
●屋外用：φ224×379(D)mm



屋外用



10 3Dレーザーレーダーセンサー

本体からレーザー光を照射し、光の反射により物体を検知します。環境による影響が少ないセンサーです。

●屋内用：176(W)×136.8(H)×152.5(D)mm
●屋外用：183(W)×194.5(H)×330(D)mm



屋外用



11 空間センサー

人体から放射される赤外線による温度変化を捉えることにより、侵入者を検知します。

●屋内用：φ160×64.5(H)mm
●屋外用：80(W)×234(H)×91(D)mm



屋外用

※1：FeliCaはソニー株式会社の登録商標です。※2：MifareはNXPセミコンダクターズの登録商標です。

防犯用警報器



12 スピーカー

ALSOKガードセンターからの音声による警告や威嚇などに使用します。画像センサー1台に対して外部スピーカー1台を設置します。

- 屋内用: $\phi 147 \times 52$ (H) mm
- 屋外用: 120 (W) $\times 120$ (H) $\times 80$ (D) mm

13 マイク

状況に応じてALSOKガードセンターからの音声による警告や威嚇などに使用します。

- $\phi 125 \times 48$ (H) mm

14 非常用押しボタン

非常時に押すことにより、警報を送信します。操作性、操作する人の心理を考慮して様々なタイプを取り揃えています。

- 屋内用: 70.1 (W) $\times 69$ (H) $\times 19$ (D) mm
- カード型: 54 (W) $\times 85$ (H) $\times 8$ (D) mm

防犯センサー



15 開閉センサー

リードスイッチ部とマグネット部が一对となり、ドアや窓等の開閉を検知します。

- スイッチ部: 115 (W) $\times 30$ (H) $\times 20$ (D) mm
- マグネット部: 115 (W) $\times 30$ (H) $\times 10$ (D) mm

16 ガラス破壊音センサー

ガラスが割れる際に発生する特有の周波数の超音波を検出してガラスの破壊を検知します。

- 200 (W) $\times 45$ (H) $\times 32$ (D) mm

17 金庫感知器

金庫に加えられた衝撃やハンドル操作時に発生する振動を捉え警報を送信します。

- フラットタイプ: 110.3 (W) $\times 57$ (H) $\times 27$ (D) mm
- L型タイプ: 110.3 (W) $\times 57$ (H) $\times 91.5$ (D) mm

18 赤外線警報器

赤外線投光器と受光器が一对となり、赤外線ビームが障害物により遮られると検知します。

- 78 (W) $\times 228$ (H) $\times 70$ (D) mm

19 シャッターセンサー

シャッターに磁性体（マグネットシート）を取り付け、その磁界を検知することにより、シャッターの開閉を検知します。

- 136 (W) $\times 49.5$ (H) $\times 58$ (D) mm

周辺機器



20 ALSOKライト

異常が発生すると点滅し、周囲に知らせます。外壁の目立つところに設置します。

- 63 (W) $\times 162$ (H) $\times 77$ (D) mm

21 ALSOKステッカー

ALSOKご契約の証です。犯行抑止効果も期待できます。

22 熱センサー(定温式・差動式)

定温式

一定の温度に達した時に火災信号を送信します。

- $\phi 130 \times 65$ (H) mm

差動式

急激な温度変化を検知した時に火災信号を送信します。

23 煙センサー

火災時に発生する煙を検出し、火災信号を送信します。

- $\phi 130 \times 63.5$ (H) mm

その他の防犯機器



24 フォグガード(霧噴射装置)

霧を噴射して侵入者の視界を遮り、室内での行動を困難にする装置です。遠隔操作により作動します。

- 362 (W) $\times 255$ (H) $\times 136$ (D) mm



25 鍵管理装置

保管する鍵に取り付けたタグを用いることにより、鍵の保管および利用状態を管理する機器です。

- 302 (W) $\times 378$ (H) $\times 140$ (D) mm



26 IPカメラ

昼夜を問わず撮影可能な屋内・屋外用メガピクセルカメラです。

- 屋内用: $\phi 129.5$ (W) $\times 101$ (H) $\times 40$ (ドーム径) mm
- 屋外用: 130 (W) $\times 130$ (H) $\times 337$ (D) mm

万が一の被害に備えたい

日常のリスクを見据えたお客様のための保険設計。被害に遭われた財産を **新価補償** でカバーします。
セキュリティで事前の安心を、付帯保険で事後の安心を、ALSOKは一貫した安心を提供します。

付帯保険（基本補償）

補償内容および保険金額

1. 現金、商品、製品等、設備・什器等の補償



火災



- ・風災
- ・ひょう災
- ・雪災



水漏れ



盗難等

上記のような不測かつ突発的な事故によって生じた損害に対し
保険金をお支払いします。

2. 水害費用保険金



保険の対象が一定の浸水により保険の対象である商品・製品等、設備・什器等に損害が生じた場合には、保険金額の30%相当額（**最高100万円**）をお支払いします。

現金

最高

100万円

免責金額^{※1}

- 営業時間外は、必ず施錠された定置式耐火金庫内および定置式レジスター内に保管中の場合のみ補償します。

商品 製品等

最高

1,000万円

免責金額^{※1}

実損払い

- 次の商品・製品等は、対象となりません。

- ・美術、骨董品等
- ・有価証券類、金券類
- ・パチンコ景品等
- ・宝石、貴金属類^{※2}

設備 什器等

最高

1,000万円

免責金額^{※1}

新価補償

実損払い

- 次の設備・什器等は、対象となりません。

- ・自動車、家財、動植物
- ・建物と一体をなす機械類
- ・パチンコ遊戯機器類等

※1：「現金、商品・製品等、設備・什器等」の免責金額については、弊社営業員にお問い合わせください。

※2：宝石・貴金属類については、営業時間外で定置式耐火金庫へ保管されている場合に生じた盗難による損害のみ対象となります。

新価補償

「新価補償」とは、保険の対象と同一の構造・質・用途・規模・型・能力のものを再び取得するために必要な額（再調達価格）で補償されることです。

保険の対象

ALSOK-G7の制御装置を使用し、監視項目に**侵入監視を含む警備契約**において、警備対象施設の建物内に収容中のお客様が所有する業務用現金、商品・製品等、設備・什器等ならびに同建物の一部となるガラス、鍵、シャッター・扉等が対象となります。補償条件として、**警備セット中、解除中は問いません**。(但し、契約中断中、停電等は除きます。)

付帯保険(基本補償)

補償内容および保険金額

3. ガラスの補償



- 偶発的な事故(業者の不注意、車の飛び込み等)によりガラス破損した場合にお支払いします。
- 不法侵入を伴う犯罪行為によりガラス破損した場合もお支払いします。
- ガラスの文字入れ費用も含まれます。
- ガラスの仮はめ費用も補償されます。

最高
20万円
免責金額なし

新価補償

実損払い

- ガラスの損害と同時に枠、取っ手も損害を被った場合、該当箇所も補償の対象となります。
- ガラスに加工されていた文字入れ費用も補償対象です。

4. 鍵、シャッター・扉の補償



不法侵入を伴う犯罪行為により損害が発生した場合の修理費用を補償します。

最高
50万円
免責金額なし

実損払い

- 不法侵入時(未遂含む)に壊された場合の補償です。
- 鍵、シャッター・扉およびその付属物で機能的に一体である物の修理費も含まれます。

5. 警備パワーアップ補償

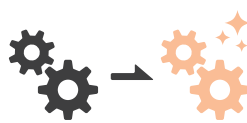


不法侵入を伴う犯罪行為により保険金が支払われた場合に警備を強化・充実するための追加警備費用等を補償します。

最高
30万円
免責金額なし

- 1、4の損害で支払われる損害保険金の**30%**相当額(上限が30万円)
- 警備を原状回復または強化・拡充するために必要な防犯装置設置費用、防犯装置購入費用等を補償します。

6. 安定化処置費用保険金



ベルフォア社^{※3}が持つ災害復旧技術を活用することで「1日も早い営業再開」を目指します。

最高
2,000万円
一事故あたり

- 保険の対象が不測かつ突発的な事故で罹災した場合に、ベルフォア社が提供する「緊急安定化処置」にかかる費用を補償します。

※3：ベルフォア社は世界的な災害復旧専門会社です。

火災保険、動産総合保険等の取扱いもございますので、お気軽に担当営業までお声がけください。

ALways OK



本 社 〒107-8511 東京都港区元赤坂1-6-6
<https://www.alsok.co.jp>

個人情報の取り扱いについて

お客様からお預かりする個人情報は、法令に基づき厳重に管理し、当社の商品のご案内や業務・サービスの提供にのみ利用いたします。なお、当社の個人情報保護方針はホームページにて公表しております。

お問い合わせ



ALSOK
ガードシステム
公式サイト



ALSOK



@ALSOKnow



ALSOKofficial



●本パンフレットは2025年6月に制作されたものです。